



When 1+1 sometimes has to make 3

What optimization processes can we put in place to provide quality MOODLE support?

Nicolas Dunand, Jeff Van de Poël, Université de Lausanne

The university of Lausanne

Université de Lausanne


UNIL | Université de Lausanne

Histoire et statut

Fondation 1537 [↗](#)
Type Université publique (en) [↗](#)
Nom officiel Schola Lausannensis, Université de Lausanne [↗](#)
Régime linguistique Français [↗](#)
Recteur Nouria Hernandez (depuis 2016) [↗](#)

Localisation

Campus campus de Dorigny
Localisation Lausanne [↗](#)
Pays Suisse [↗](#)



Wikimedia | © OpenStreetMap

Chiffres-clés

Étudiants 14 976 (2017) [↗](#)
Enseignants 2300
Budget 495 238 919,94 Franc suisse [↗](#)

Divers

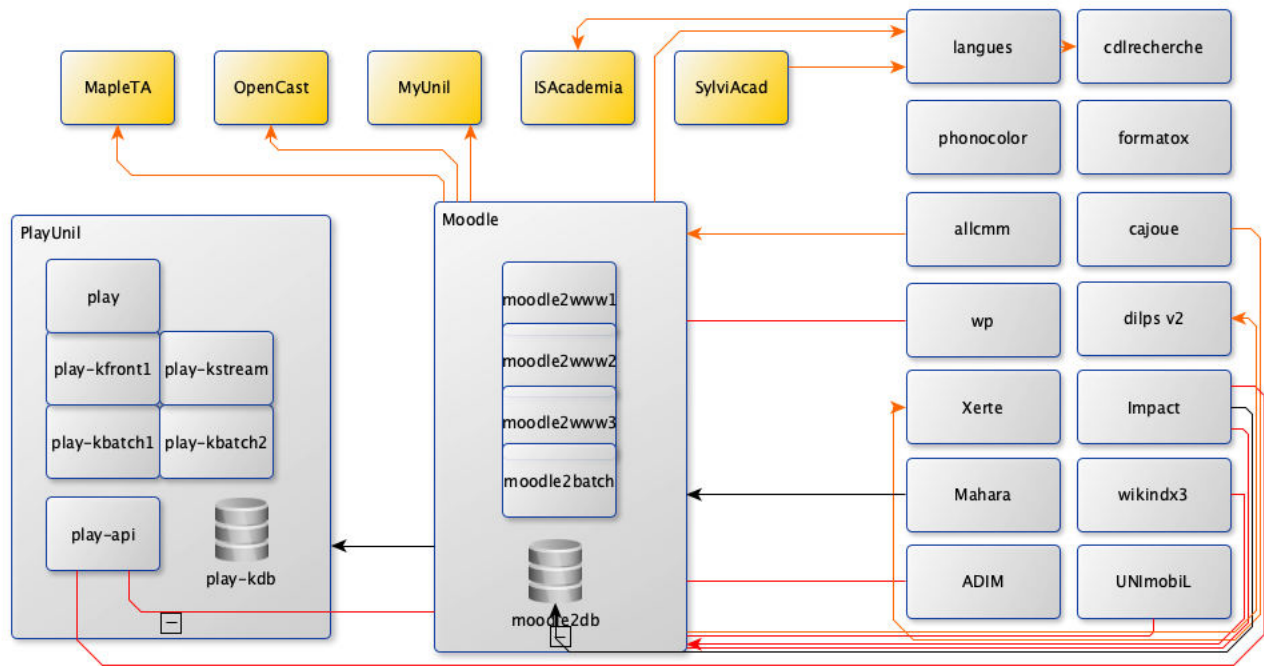
Devise Le savoir vivant [↗](#)
Membre de ORCID, Inc. (d), réseau des universités des capitales de l'Europe, Triangle azur [↗](#)
Site web www.unil.ch [↗](#)

[modifier](#) - [modifier le code](#) - [modifier Wikidata](#) [i](#)



University of Lausanne Moodle

- System and dependencies



University of Lausanne Moodle

- started 2004
- current system since 2012

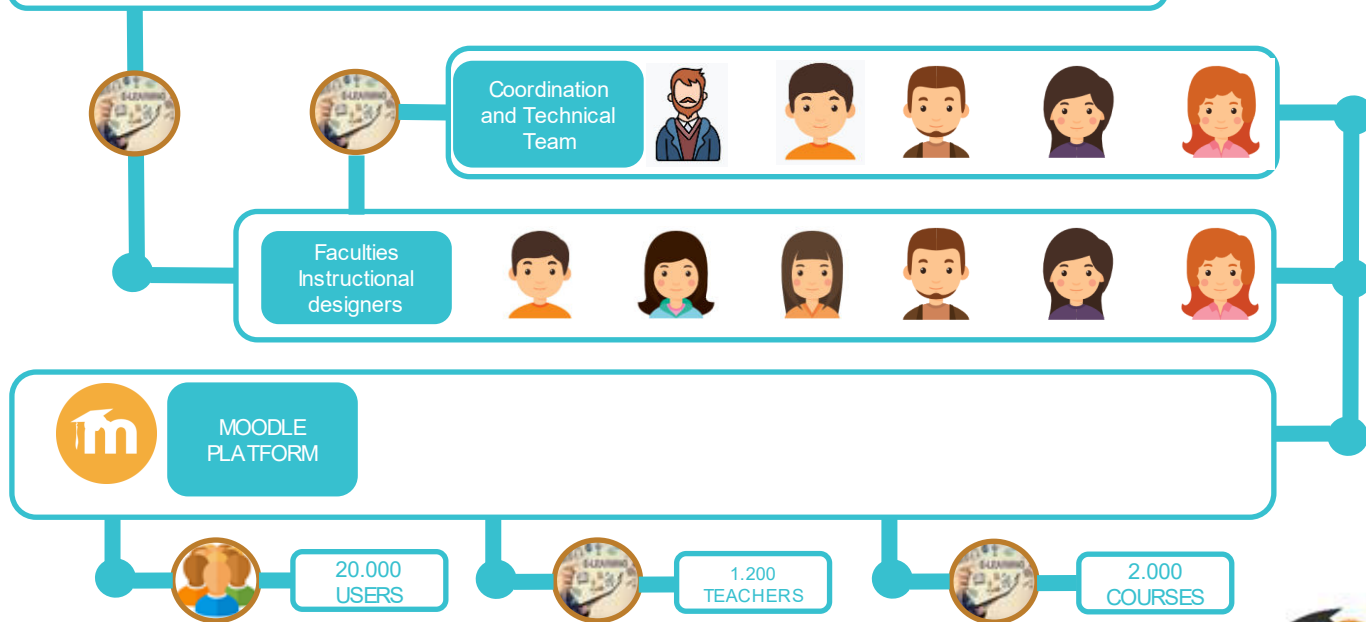
- 20k active users
- 2k active courses

- 20+ third-party plugins
- 20+ custom plugins
- Group Choice (public)
- Annotate PDF advanced (public)
- Merge users (public)
- 9 public plugins, 2 more submitted

Structure of RISET

(interfaculty network for Teaching and Technologies) - 2006

Soft approach characterised by support that focuses on **teachers' initiatives** in the faculties



Processes actually in place



Faculties
Instructional
designers



Coordination
and Technical
Team



Teachers
needs
identification



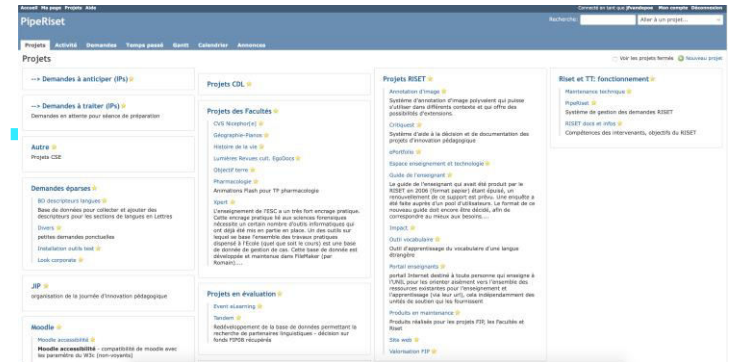
Instructional
scenario



MOODLE
Functions and
app availability



Dev or not ?



Information Processes

Les ressources du RISE T

Espace «enseignement et technologies»

Des ressources proposées par le RISE T (Réseau interfacultaire de soutien «enseignement et technologies») pour vous aider à intégrer les technologies dans votre enseignement

Me tenir informé e:  

Accès rapides

Dans ce site
Les ressources proposées dans ce site illustrent les activités et usages pédagogiques mis en œuvre dans le cadre spécifique des enseignements de l'UNIL. L'objectif n'est toutefois pas de faire une description générale et exhaustive des diverses approches techno-pédagogiques, plus d'infos

Rechercher dans la catégorie : ARTICLES DOSSIERS THÉMATIQUES NOTES MOODLE PROJETS RÉALISÉS 

Filtrer par : [apport pédagogique](#) , [type d'article](#) , [type d'activité](#) , [projet de faculté](#) , [année du projet](#)



NOTE MOODLE

Personnalisation des cours dans le tableau de bord de Moodle



NOTE MOODLE

Moodle: Prise en main



NOTE MOODLE

Moodle: les nouveautés de la rentrée universitaire 2019




PROJET

Lettres 2016

Florale (Français Langue Orale)




The added value of FIP (Pedagogical innovation fund) - 2005

 UNIL | Université de Lausanne

UNIL L'Actu L'Agenda Campus pratique MyUNIL Facultés Centres Recherche

FIP - Fonds d'innovation pédagogique

[Qu'est-ce que le FIP ?](#) [Dépôt d'un projet](#) [Documents utiles](#) [Projets en cours](#) [Soutien et contacts](#)



Contact administratif

Pour toute question concernant la procédure FIP ou les aspects financiers liés aux projets vous pouvez contacter contact fip
• fip@unil.ch

Vous aimeriez faire évoluer vos méthodes d'enseignement, tenter quelque chose d'innovant dans vos cours ?

Le Fonds d'Innovation Pédagogique (FIP) soutient des projets qui proposent de nouvelles approches pédagogiques et/ou technologiques qui s'inscrivent dans le cadre stratégique de l'enseignement à l'UNIL

Prochaines échéances

Le lancement du FIP 2020 et la présentation de la thématique relative auront lieu lors de la Journée de l'Innovation Pédagogique du 29 novembre 2018.

- Journée de l'innovation pédagogique
- Thématique 2019 et documents utiles

Phase du processus en cours

FIP 2018 : rédaction des rapports
FIP 2019 : en cours de réalisation
FIP 2020 : dépôt de projets en cours

Annotate PDF advanced (plugin)

- fork of standard (core) plugin
- for Moodle 3.5 – 3.7
- concept : T. Herman & C. Restrepo-Zea
- author : M. Chardon

Cours: test
devoir ✨
Date de remise : lundi 18 juillet 2016, 00:00

etudiant1 étudiant1

1 / 5

Axis 1 : grammar / syntax

COMMENT LEX REP PON

LIEN|Sens de cet enchaînement de §

MeP|problème de fin du texte

GRA|

Superfl|

LIEN|Transition absente/a

SYN|à quoi faites-vous

Axe1|... ?

Osdroenae

LEX|registre familier ou ?

GRT|

LIEN|Sens de cet enchaîne

CON|ordre éléments ?

GRA|c'est à cher

Devoir rendu

Remis pour évaluation

Pas évalué

Le travail a été remis en retard de 8 jours 16 heures

L'étudiant peut modifier ce travail remis

devoir01.pdf

Commentaires (0)

Note

Note sur 20

Note actuelle dans le carnet de notes

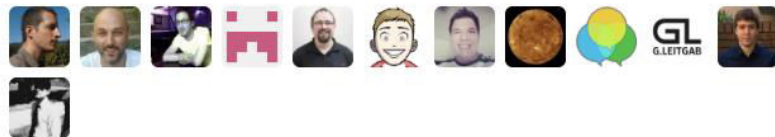
Feedback par commentaires

ceci est le commentaire feedback final
hé oui voilà
encore une ligne

Merge user accounts (plugin)

- #1 admin tool on Moodle.org plugins database
- spawned from a forum discussion as a simple script
- plugin since Moodle 2.x
- open-sourced since 2012
- many contributors
- main authors : N. Dunand & J. Pujol-Ahulló
- several other contributors :

 12 direct contributors



Group choice (plugin)

- ugly hack in Moodle 1.9
- plugin since Moodle 2.x
- open-sourced since 2010



Mobile app support



Privacy friendly



Early bird 3.7

Choice	Group	Show descriptions	Members / Capacity	Group members	Hide Group Members
<input type="checkbox"/>	Groupe B		2 / 3		Martin, Oriane Portal_t, Etufbm2
<input type="checkbox"/>	Groupe C		1 / 5		Martin, Oriane
<input checked="" type="checkbox"/>	Groupe A		1 / 5		Portal_t, Etufbm1

Save my choice



moodle

