

Το Moodle στο ΕΑΠ

Νέα Προγράμματα Σπουδών



ΕΛΛΗΝΙΚΟ
ΑΝΟΙΚΤΟ
ΠΑΝΕΠΙΣΤΗΜΙΟ

Τσάπαλος Βασίλης
Συνεργάτης ΕΑΠ



ΤΟΜΑΠΣ



ΕΕΥΕΜ



ΕΑΠ



Online τύπος μαθημάτων

% online	Τύπος Μαθήματος	Περιγραφή
0	Παραδοσιακό	Μάθημα το οποίο δεν υποστηρίζεται από online τεχνολογία. Το εκπαιδευτικό υλικό παρέχεται κυρίως σε μορφή τυπωμένου βιβλίου.
1 - 29	Υποστηριζόμενο από Web	Μάθημα στο οποίο χρησιμοποιείται web τεχνολογία για να υποστηρίξει το F2F μάθημα. Μπορεί να χρησιμοποιηθεί κάποιο LMS ή ιστοσελίδες για την ανάρτηση του εκπαιδευτικού υλικού και των εργασιών.
30 - 79	Μεικτό/Υβριδικό	Μάθημα το οποίο συνδυάζει online τεχνολογία και F2F. Τυπικά χρησιμοποιούνται online συζητήσεις (πχ Forum) και παρέχονται μειωμένες δια ζώσης συναντήσεις.
80+	online	Μάθημα στο οποίο το μεγαλύτερο (ή όλο) το εκπαιδευτικό υλικό παρέχεται online.

Μαθήματα Open UK

Νέα Μεταπτυχιακά

Μετริกές

- 12 Προγράμματα Σπουδών
- 96 Θεματικές Ενότητες
- Περισσότεροι από **7000** φοιτητές
- Πάνω από **10000** Μαθησιακά Αντικείμενα

Γιατί Moodle?

Βασικά χαρακτηριστικά



- Επεκτασιμότητα δυνατοτήτων και διασύνδεση με άλλα συστήματα
- Παρέχει μονάδες με πολλά λειτουργικά στοιχεία
- Δυνατότητα τροποποίησης γραφικού περιβάλλοντος
- Δημιουργία μπλοκ με ειδήσεις, συνδέσμους, κ.λπ.
- Έμφαση στην ασφάλεια. Όλες οι φόρμες υποβάλλονται σε έλεγχο, τα cookies κρυπτογραφούνται
- Ενεργοποίηση/απενεργοποίηση των λειτουργιών, ανάλογα με την υλοποίηση

Δομή Μαθημάτων - Αρχική Σελίδα

ΕΛΛΗΝΙΚΟ ΑΝΟΙΚΤΟ ΠΑΝΕΠΙΣΤΗΜΙΟ

Student Drg

Πρώτη σελίδα Τα μαθήματά μου Αναζήτηση

Τα μαθη

ΔΡ50 Τα μαθήματά μου

ΔΡ51

ΔΡ52

ΔΡ53

ΔΡ54

ΔΡ55

ΔΡ50: Εισαγωγή στην Αρχαία και Δημιουργική Γραφή

ΣΥΝ: ΤΡΙΑΝΤΑΦ

Πατήστε για να εισέλθετε σε αυτό το μάθημα

ΔΡ51: Ρεύματα Ευρωπαϊκής Λογοτεχνίας (18ος – 20ος αιώνας)

ΣΥΝ: ΑΝΤΙΓΟΝΗ ΒΛΑΒΙΑΝΟΥ ΔΕΤΣΟΡΤΖΗ

Πατήστε για να εισέλθετε σε αυτό το μάθημα

ΔΡ52: Νεοελληνική Λογοτεχνία (19ος – 21ος αιώνας)

ΣΥΝ: ΓΕΩΡΓΙΑ ΠΑΤΕΡΙΔΟΥ

Πατήστε για να εισέλθετε σε αυτό το μάθημα

Πλοήγηση

Η αρχική μου

- Αρχική σελίδα ιστοτόπου
- Σελίδες ιστοτόπου
- Τα μαθήματά μου
 - ΔΡ50
 - ΔΡ51
 - ΔΡ52
 - ΔΡ53
 - ΔΡ54
 - ΔΡ55

Κύριο μενού

- Νέα Ανακαινίσεις

Δομή Μαθημάτων - Εβδομάδες



Η αρχική μου > Τα μαθήματά μου > ΔΓΡ52

ΔΓΡ 52: Νεοελληνική Λογοτεχνία (19ος - 21ος αιώνας)



Ανακοίνωση για το ΜΠΣ 'Δημιουργική Γραφή'

[Πατήστε εδώ για να δείτε την ανακοίνωση](#)

Πλοήγηση

Η αρχική μου

▀ Αρχική σελίδα ιστοτόπου

▸ Σελίδες ιστοτόπου

▼ Τα μαθήματά μου

▸ ΔΓΡ50

▸ ΔΓΡ51

▼ ΔΓΡ52

▸ Συμμετέχοντες

▣ Βαθμοί

▀ ΔΓΡ 52: Νεοελληνική Λογοτεχνία (19ος - 21ος αιώνας)

▀ Πληροφορίες

▀ Εβδομάδα 1

▀ Εβδομάδα 2

▀ Εβδομάδα 3

▀ Εβδομάδα 4

▀ Εβδομάδα 5

▀ Εβδομάδα 6

▀ Εβδομάδα 7

▀ Εβδομάδα 8

Δομή Μαθημάτων - Εβδομάδες

Δράση ΜΠΣ Δημιουργικής Γραφής σε ΣΔΕ (φυλακές)

[Πατήστε εδώ για να δείτε την ανακοίνωση](#)



Εβδομάδες

1

2

3

4

5

6

7

8

9

10

11

12

13

14

Από 01/10/2018 - Έως 07/10/2018

Εβδομάδα 1

Εισαγωγή σε έννοιες-κλειδιά των λογοτεχνικών σπουδών και διερεύνηση των τρόπων εφαρμογής τους στο πεδίο αυτό

Κατά τη διάρκεια της εν λόγω εβδομάδας μελέτης, θα έλθετε σε επαφή με βασικούς όρους των λογοτεχνικών σπουδών – όρους που είναι ταυτοχρόνως οικείοι και περίπλοκοι. Επιπροσθέτως, θα γνωρίσετε τις θεωρητικές μεθόδους μελέτης της λογοτεχνίας, από τις απαρχές τους, με την πραγματεία *Περὶ Ποιητικῆς* του Αριστοτέλη, την *Απολογία για την ποίηση* (1580) του Sir Philip Sydney, τις αναλύσεις του Samuel Johnson, τον 18ο αιώνα, τους Άγγλους ρομαντικούς, τους Βικτωριανούς, έως τις δύο τάσεις της Αγγλικής Σχολής στις αρχές του 20ού αιώνα, την κειμενοκεντρική (Πρακτική Κριτική) και την ιδεοκεντρική ανάλυση.



Καλωσόρισμα

Καλωσόρισμα στη Θεματική Ενότητα ΔΓΡ 50 «Θεωρία λογοτεχνίας και Δημιουργική Γραφή» του Κοινού Διαπανεπιστημιακού Μεταπτυχιακού Προγράμματος Σπουδών «Δημιουργικής Γραφής» με τη σύμπραξη του Πανεπιστημίου Δυτικής Μακεδονίας και του Ελληνικού Ανοικτού Πανεπιστημίου.

Η Θεματική Ενότητα είναι χωρισμένη σε 14 Εβδομάδες Μελέτης, σε κάθε μια από τις οποίες σας δίνεται το εκπαιδευτικό υλικό που πρέπει να μελετήσετε και οι δραστηριότητες που πρέπει να υλοποιήσετε. Οι δραστηριότητες που περιέχονται στις εβδομάδες μελέτης μπορεί να απαιτούν ατομική ή ομαδική προσπάθεια. Εκτός των δραστηριοτήτων, θα κληθείτε να υλοποιήσετε και μία (υποχρεωτική) εξαρτημένη εργασία η οποία θα επηρεάσει τη διαμόρφωση του τελικού βαθμού.



ΔΓΡ 50: Εισαγωγή

Συντονισμός Θεματικής Ενότητας: Τριαντάφυλλος Κωτόπουλος ✉ kotopoulos.triantafyllos@ac.eap.gr

Επιλογή εκπαιδευτικού υλικού/επιμέλεια Θεματικής Ενότητας: Γεωργία Πατερίδου ✉ gpatridou@eap.gr (Εβδομάδες 1-6), Τριαντάφυλλος Κωτόπουλος (Εβδομάδες 7-14)

Μελετήστε την παρακάτω εισαγωγική παρουσίαση για τη Θεματική Ενότητα ΔΓΡ 50, μέσω της οποίας θα ενημερωθείτε για το αντικείμενό της, τα προσδοκώμενα μαθησιακά αποτελέσματα, τον τρόπο οργάνωσης και διανομής των Εβδομάδων Μελέτης καθώς και τον τρόπο αξιολόγησης και βαθμολόγησης των Δραστηριοτήτων.

- ▶ ΔΓΡ53
- ▶ ΔΓΡ54
- ▶ ΔΓΡ55
- ▶ ΔΓΡ60
- ▶ ΔΓΡ61
- ▶ ΔΓΡ62
- ▶ ΔΓΡ63
- ▶ ΔΓΡ64
- ▶ ΔΓΡ65
- ▶ Language Education for Refugees and Migrants
- ▶ Διαχείριση γήρασης και χρόνιων νοσημάτων
- ▶ Σύγχρονες Δημοσιογραφικές Σπουδές
- ▶ Αθλητικές Σπουδές: Κοινωνιολογία, Ιστορία, Ανθρωπο...
- ▶ Επιστήμες της Αγωγής: Ειδική Αγωγή και Εκπαίδευση ...
- ▶ Δημόσια Ιστορία
- ▶ Κοινωνική και Αλληλέγγυα Οικονομία
- ▶ Σύγχρονες τάσεις στη γλωσσολογία για εκπαιδευτικούς
- ▶ Εγκληματολογικές και Ποινικές προσεγγίσεις της δια...
- ▶ Δημόσια Διοίκηση
- ▶ Διοίκηση Τουρισμού
- ▶ Οδηγίες Χρήσης



Εκπαιδευτικό υλικό Θεματικής Ενότητας

Μέρος του εκπαιδευτικού υλικού, το οποίο καλείστε να μελετήσετε και το οποίο έχετε δικαίωμα να μεταφορτώσετε ή/και να εκτυπώσετε, βρίσκεται εδώ:

σε μορφή PDF

στον Ψηφιακό Αναγνώστη

σε μορφή PDC









Δομή Μαθημάτων - Πληροφορίες

Εβδομάδα 1 ►

Πληροφορίες

Σε αυτή την ενότητα θα βρείτε χρήσιμους συνδέσμους και πόρους του μαθήματος, όπως επίσης και δύο ομάδες συζητήσεων που λειτουργούν υποστηρικτικά στη Θεματική Ενότητα.

Γενικά

-  Οδηγός Σπουδών
-  Οδηγός Μελέτης
-  Οδηγός της πλατφόρμας (Τελευταία ενημέρωση: 30/09/2016)
-  Οδηγός για την εκπόνηση πανεπιστημιακής εργασίας
-  Οδηγίες χρήσης για την Πλατφόρμα Τηλεδιασκέψεων & Άμεσων Μηνυμάτων
-  Οδηγός Σπουδών
-  Οδηγός της πλατφόρμας (Τελευταία ενημέρωση: 30/09/2016)
-  Οδηγός για την εκπόνηση πανεπιστημιακής εργασίας



Ψηφιακή διάθεση βιβλίων

Το Ελληνικό Ανοικτό Πανεπιστήμιο προσφέρει στους φοιτητές του βιβλία μέσω των παρακάτω συστημάτων-υπηρεσιών:

Ψηφιακός Αναγνώστης

Ο Ψηφιακός Αναγνώστης προσφέρει τη δυνατότητα στους φοιτητές να έχουν πρόσβαση στα βιβλία των Θεματικών Ενότητων, στις οποίες είναι εγγεγραμμένοι, μέσω φυλλομετρητών ιστού. Ως πρόσβαση ορίζεται η προβολή, η εκτύπωση (*όπου επιτρέπεται*) και η καταφόρτωση - download (*όπου επιτρέπεται*) του βιβλίου.

Στην παρούσα Θεματική Ενότητα θα κληθείτε να μελετήσετε εκπαιδευτικό υλικό το οποίο βρίσκεται στο site [Πύλη για την Ελληνική Γλώσσα](#) (θα δίνονται οι αντίστοιχοι υπερσύνδεσμοι). Για να έχετε πρόσβαση στο εν λόγω περιεχόμενο, θα πρέπει να εγγραφείτε (μεταβείτε στο <http://www.greek-language.gr/greekLang/register.html>), συμπληρώνοντας τα στοιχεία που θα σας ζητηθούν.

Υπάρχει η σχετική ένδειξη στις δραστηριότητες των Θεματικών Ενότητων, ανάλογα με την υπηρεσία από την οποία προσφέρεται το κάθε ψηφιακό αρχείο.

❶ Τα κείμενα που διανέμονται ηλεκτρονικά, υπόκεινται σε πνευματικά δικαιώματα και δεν επιτρέπεται η διανομή τους σε οποιονδήποτε τρίτο.

Δομή Μαθημάτων - Πληροφορίες



Forum επικοινωνίας



Ομάδα συζητήσεων ανακοινώσεων

Γενικά νέα και ανακοινώσεις

Not available unless: Ανήκεις σε οποιοδήποτε group



Ομάδα συζητήσεων αποριών

Στην παρούσα ομάδα συζητήσεων μπορείτε να εκφράζετε τις απορίες, τα σχόλια και τις παρατηρήσεις σας. Πατήστε **Προσθήκη νέου θέματος συζήτησης** και στη συνέχεια διατυπώστε το ζήτημα που σας απασχολεί, συμπληρώνοντας τα πεδία **Θέμα** και **Μήνυμα**. Για να υποβάλετε το κείμενό σας πατήστε **Δημοσίευση στην ομάδα συζητήσεων**.

Not available unless: Ανήκεις σε οποιοδήποτε group

Μεταφορά σε...



Εβδομάδα 1 ►

Δομή Θεματικών Ενοτήτων

14 Εβδομάδες Μελέτης

❖ *Για κάθε εβδομάδα μελέτης δίνεται:*

- Θέμα
- Περιγραφή της εβδομάδας
- Μαθησιακά Αποτελέσματα
- Έννοιες-Κλειδιά

Δομή Θεματικών Ενοτήτων

❖ *Κάθε εβδομάδα μελέτης περιέχει:*

- Υλικό Βάσης
- Δραστηριότητες
- Πηγές/Βιβλιογραφία
- Προαιρετικό Υλικό Μελέτης

Δομή Μαθημάτων – Πληροφορίες οργάνωσης

Εβδομάδα 3

Μεταμοντερνισμός, ψυχαναλυτική κριτική, μετα-θεωρία

Κατά τη διάρκεια της εν λόγω εβδομάδας μελέτης, θα έλθετε σε επαφή με το πλέγμα των εννοιών που συνθέτουν τη συνθήκη του μεταμοντέρνου και θα διακρίνετε τις διαφορές μεταξύ μοντερνισμού και μεταμοντερνισμού. Θα μελετήσετε επίσης τα βασικά χαρακτηριστικά των κύριων τάσεων της ψυχαναλυτικής κριτικής, της μετα-θεωρίας και τις στοχεύσεις τους. Τέλος, θα εξοικειωθείτε με παραδείγματα ανάλυσης λογοτεχνικών κειμένων που αξιοποιούν τα θεωρητικά εργαλεία αυτών των τάσεων.

Μέσα από την παρούσα εβδομάδα μελέτης αναμένεται να:

- κατανοήσετε το εύρος και τη λειτουργία του μεταμοντερνισμού
- διακρίνετε τις βασικές διαφορές μεταξύ μοντερνισμού και μεταμοντερνισμού
- αναγνωρίσετε τα διαφορετικά ψυχαναλυτικά μοντέλα
- αντιληφθείτε τα βασικά στοιχεία της ψυχαναλυτικής θεωρίας (Φροϋδικής, Λακανικής)
- επεξηγήσετε τις έννοιες «υπερπραγματικότητα», «σημείο» και «προσομοίωση», σύμφωνα με το μοντέλο της μεταμοντερνιστικής θεώρησης
- διερευνήσετε τις πτυχές της διαμάχης μεταξύ Habermas και Lyotard λαμβάνοντας υπόψη τα κυρίαρχα αξιακά τους μοντέλα
- αποτυπώσετε ένα όνειρό σας με τη μορφή λογοτεχνικού κειμένου
- εκτιμήσετε τον αντίκτυπο που επέφερε η θεωρία του Λακάν στη λογοτεχνία
- διαπιστώσετε και να επισημάνετε τις ελλείψεις που υπάρχουν στην ανάλυση της Rowe για το έργο του Πίντερ, *Επιστροφή*
- γνωρίσετε κάποιες από τις νέες λογοτεχνικές τάσεις στη μετα-θεωρητική περίοδο που διατρέχουμε

Μαθησιακά
Αποτελέσματα

Έννοιες κλειδιά

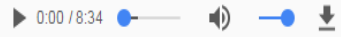
Μοντερνισμός, μεταμοντερνισμός, αποσπασματικότητα, μιμητισμός, υψηλή – λαϊκή τέχνη, νεοσυντηρητικοί, υπερπραγματικότητα, ψυχανάλυση, συνειδητό, ασυνείδητο, απώθηση, εξιδανίκευση, λιμπιντο, μεταβίβαση, συμπύκνωση, λακάν, φανταστικό, συμβολικό

Δομή Μαθημάτων – Οπτικοακουστικό Υλικό



Συμμετοχή σε Συζήτηση

Ακούστε το ηχητικό αρχείο. Πρόκειται για την αφήγηση μιας γυναίκας που διαγνώστηκε με καρκίνο του μαστού το 2010, είχε καλή πρόγνωση και έχει αποθεραπευτεί.



Στη συνέχεια συζητήστε μεταξύ σας και ανταλλάξτε τις σκέψεις και τα συναισθήματα που σας γεννήθηκαν. Οι ερωτήσεις λειτουργούν ως άξονες που θα κατευθύνουν τη συνομιλία σας.

- Αναγνωρίζετε φάσεις των προαναφερθέντων σταδίων στην πορεία επεξεργασίας και διαχείρισης της νόσου; (Θυμηθείτε ότι είναι δυνατόν κάποια μέλη της οικογένειας να μην ακολουθήσουν αυτή την πορεία ή μερικές φορές, κάποια στάδια να παραλειφθούν. Ο χρόνος επίσης παραμονής σε κάθε στάδιο διαφέρει από άτομο σε άτομο.)
- Υπήρξαν αλλαγές στην καθημερινή ζωή των μελών της οικογένειας λόγω της ασθένειας ή της πιθανής νοσηλείας του ασθενούς;
- Τι αντίκτυπο είχε η νόσος στα μέλη της οικογένειας (π.χ. στην επικοινωνία μεταξύ των μελών της);
- Ποιους μηχανισμούς ενεργοποίησαν προκειμένου να αντιμετωπίσουν την κατάσταση;

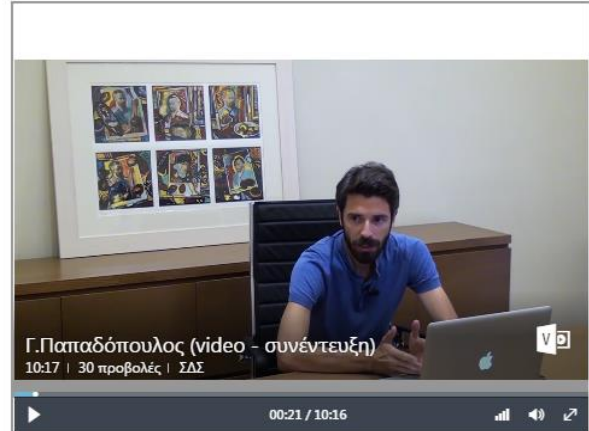


Συζήτηση - Ασθένεια και Ψυχοκοινωνική Προσαρμογή της Οικογένειας



Ο δημοσιογράφος ως ερευνητής

Παρακολουθήστε μια σύντομη συνέντευξη που μας παραχώρησε ο δημοσιογράφος Ιωάννης Παπαδόπουλος. Ακούγοντάς τον θα έχετε την ευκαιρία να ενημερωθείτε από τη σκοπιά του δημοσιογράφου για τις δυσκολίες που αντιμετωπίζει ο σύγχρονος δημοσιογράφος, τη μεθοδολογία της έρευνάς του, την αξιολόγηση των θεμάτων του και τον προσδιορισμό των στόχων του.

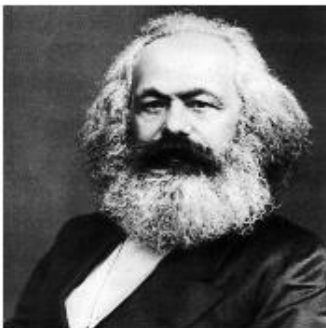


Δομή Μαθημάτων – Εικόνες

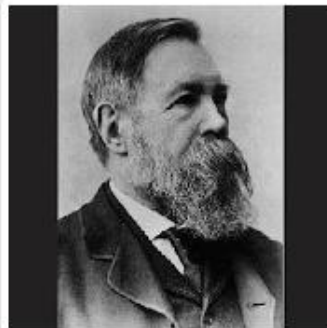


Σημαντικές προσωπικότητες - Έρευνα

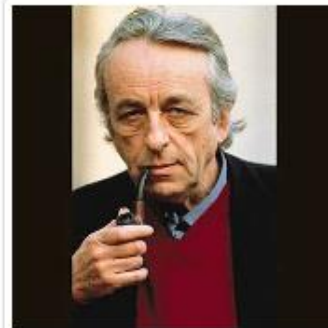
Διερευνήστε και μάθετε λεπτομέρειες για τη ζωή και το έργο των Karl Marx, Friedrich Engels, Louis Althusser, Antonio Gramsci. Επιλέξτε εσείς τις πηγές που θα χρησιμοποιήσετε (κείμενα στο διαδίκτυο, βιβλία, βίντεο στο YouTube κ.ά.) αλλά και τον χρόνο που θα αφιερώσετε στην έρευνα σας. Η μελέτη σας δεν θα αξιολογηθεί με κάποιον τρόπο, αλλά θα σας βοηθήσει στη διεύρυνση των γνώσεων που αποκομίσατε από την ανάγνωση του αντίστοιχου κεφαλαίου, στο προηγούμενο βήμα.



Karl Marx



Friedrich Engels



Louis Althusser



Antonio Gramsci

Αξιολόγηση

- Δραστηριότητες ανοικτού/κλειστού τύπου
 - ✓ Εργασίες
 - ✓ Κουίζ
- Ερωτηματολόγια
- Εκπαιδευτικά παίγνια
- Πακέτα SCORM

Δομή Μαθημάτων – Ασκήσεις



Θεωρία θερμοδυναμικού περιορισμού

Κάντε κλικ στο σύνδεσμο της άσκησης και επιλέξτε ποια από τις προτεινόμενες απαντήσεις ταιριάζει καλύτερα στα κενά του κειμένου το οποίο αναφέρεται στην θεωρία του θερμοδυναμικού περιορισμού.



Άσκηση - Θεωρία θερμοδυναμικού περιορισμού



Communities of practice [P]

Go back to page 3 of Wells' paper and focus on the extract:

” As Lave (1996) explains: *Crafting identities is a social process, and becoming more knowledgeably skilled is an aspect of participation in social practice. By such reasoning, who you are becoming shapes crucially and fundamentally what you “know”. “What you know” may be better thought of as doing rather than having something-“knowing” rather than acquiring or accumulating knowledge or information. “Knowing” is a relation among communities of practice, participation in practice, and the generation of identities as part of becoming part of ongoing practice and of individuals' varying patterns of participation*

- (p.157)

How do you understand these arguments? Explain the content of this fragment on your own words (1-2 paragraphs, up to 200 words).



Communities of practice (text assignment) [P]

Ποια διαδικασία ενεργητικής μεταφοράς απεικονίζεται στο παρακάτω σχήμα:

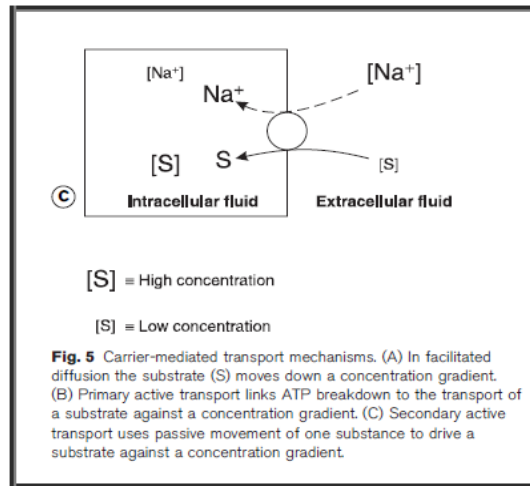


Fig. 5 Carrier-mediated transport mechanisms. (A) In facilitated diffusion the substrate (S) moves down a concentration gradient. (B) Primary active transport links ATP breakdown to the transport of a substrate against a concentration gradient. (C) Secondary active transport uses passive movement of one substance to drive a substrate against a concentration gradient.

Πηγή: McGeown, J. (2007). *Master Medicine: A core text of human physiology with self assessment (3rd ed.)*. USA: Churchill Livingstone/Elsevier.

Επιλέξτε ένα:

- a. Πρωτοταγής ενεργητική μεταφορά
- b. Δευτεροταγής ενεργητική μεταφορά

Δομή Μαθημάτων – Ερωτηματολόγια

(Q1) 1. Ηλικία*

- 23-29
- 30-39
- 40-49
- 50+



(Q2) 2. Έχετε προηγούμενη εμπειρία στην ανοικτή και εξ αποστάσεως εκπαίδευση:*

- Ναι
- Όχι



? Ερωτηματολόγιο ανατροφοδότησης

Σας παρακαλούμε να απαντήσετε με ειλικρίνεια τις παρακάτω ερωτήσεις. Θα χρειαστείτε περίπου 10'.

Το ερωτηματολόγιο είναι επώνυμο. **Ωστόσο, οι απαντήσεις σε καμία περίπτωση δε θα επηρεάσουν το τελικό βαθμό και η επεξεργασία τους δε θα γίνει από το διδακτικό προσωπικό.** Οι απαντήσεις αυτές θα χρησιμοποιηθούν αποκλειστικά και μόνο για ερευνητικούς σκοπούς και τη βελτίωση της ποιότητας των σπουδών σας.

Εκ μέρους του Γιώργου Ανδρουλάκη, Αντιπροέδρου Ακαδημαϊκών Θεμάτων και Δημοσιών Σχέσεων του ΕΑΠ και της Ομάδας Νέων Προγραμμάτων Σπουδών.

Δομή Μαθημάτων – Συμπληρωματικό Υλικό

Συμπληρωματικό υλικό και βοηθήματα όπως Βιβλιογραφικές αναφορές, οδηγοί για περαιτέρω μελέτη, γλωσσάρια, μελέτες περίπτωσης, παραδείγματα κ.ά.



Προαιρετικό Οπτικοακουστικό Υλικό

Επιπλέον, για να εμβαθύνετε σε βασικούς σταθμούς εξέλιξης της επιστήμης της ψυχολογίας, καθώς και για να γνωρίσετε καλύτερα ορισμένους από τους κύριους εκφραστές της (π.χ. Freud, Winnicott, M. Klein), παρακολουθήστε τα παρακάτω βίντεο και την προτεινόμενη ταινία:

- [An overview of the early pioneers of Psychology](#) (διάρκεια 14 λεπτά)
- [Sigmund Freud - The Father Of Psychoanalysis - Nova - Discovery History Psychology](#) (documentary) (διάρκεια 57 λεπτά)
- [Psychotherapy - Donald Winnicott](#) (διάρκεια 7 λεπτά)
- [Psychotherapy - Melanie Klein](#) (διάρκεια 7 λεπτά)
- Jacquot, B. (2004). *Princesse Marie (Μαρία Βοναπάρτη)* [κινηματογραφική ταινία]. Austria: Co-production Austria-France; Films en Stock / Pampa Production / Satel Film / Österreichischer Rundfunk (ORF)

Q Αν επιθυμείτε να διευρύνετε τις γνώσεις σας, προτείνεται να αναζητήσετε και να μελετήσετε το βιβλίο του Stanley Fish *Is There a Text in This Class? The Authority of Interpretive Communities* (υπάρχει σε βιβλιοθήκες Πανεπιστημίων), στο οποίο ο συγγραφέας αναλύει τη σχέση κειμένου - αναγνώστη, τις ερμηνευτικές μεθόδους και τα χαρακτηριστικά της κειμενικής κριτικής.

Πηγή: Fish, S (1982). *Is There a Text in This Class? The Authority of Interpretive Communities*. Cambridge, MA: Harvard University Press.

Επικοινωνία - Συνεργασία

- **Wikis:** *καταιγισμός ιδεών, σύνθεση συλλογικών επιχειρημάτων*
- **Χώροι Συζητήσεων (Forum):** *Συζητήσεις πάνω σε απορίες, ανακοινώσεις αλλά και ως τρόπος εξέτασης κατανόησης*
- **Δυνατότητα για αξιολόγηση από συμφοιτητές (peer assessments)**
- **Βάσεις Δεδομένων**

Δομή Μαθημάτων – Wikis



Δραστηριότητα

Καλείστε να χρησιμοποιήσετε το wiki της Θεματικής Ενότητας προκειμένου να υλοποιήσετε την παρακάτω δραστηριότητα.

Με βάση το κείμενο που σας δίνεται παραπάνω και την ανταλλαγή απόψεων στον χώρο συζητήσεων, καλείστε να γράψετε ένα κείμενο σχετικό με την ιστορία της ομάδας της περιοχής σας. Σε αυτό, εκτός από στοιχεία όπως έτος ίδρυσης, ιδρυτές, χρονικά ορόσημα κ.λπ, θα πρέπει να συνδέσετε την ιστορία της ομάδας με τη γενικότερη τοπική ή και ευρύτερη ιστορία. Ο κάθε φοιτητής θα μπορεί να σχολιάζει ή/και να προσθέτει στο κείμενο άλλου φοιτητή.



Η ομάδα της πόλης μου/της γειτονιάς μου/του χωριού μου- Μελέτες περίπτωσης

Not available unless: Ανήκεις σε οποιοδήποτε group

Η ομάδα μου

Το wiki εμπλουτίζεται με κείμενα τα οποία αναπτύσσετε κατά τη διάρκεια της δραστηριότητας και η μορφή του είναι μια λίστα με τα ονόματα των ομάδων στις οποίες αναφέρονται τα κείμενά σας. Κάθε φορά που δημιουργείτε ένα κείμενο για την ομάδα της περιοχής σας, αυτό θα υπάρχει ως link στην -παρούσα- αρχική σελίδα του wiki με τίτλο "Η ομάδα μου". Προκειμένου να πραγματοποιηθεί αυτό ακολουθείτε τις οδηγίες που σας δόθηκαν για τη χρήση του wiki στη συγκεκριμένη δραστηριότητα.

Οι ομάδες για τις οποίες έχετε αναπτύξει σχετικό κείμενο με βάση τις οδηγίες είναι οι παρακάτω:

Παναξιακός Αθλητικός Όμιλος Νάξου (ΠΑΟΝ)

Α.Ε ΚΑΣΤΟΡΙΑΣ

Α.Ο.ΘΡΙΑΜΒΟΣ ΠΑΤΡΩΝ

Α.Ο.Μυκόνου

Α.Π.Ο ΦΩΣΤΗΡΑΣ ΤΑΥΡΟΥ

Α.Σ.ΠΕΡΑ 1973

ΑΘΛΗΤΙΚΟΣ ΟΜΙΛΟΣ ΚΑΜΙΝΙΩΝ

Δομή Μαθημάτων – Forums



Συμμετοχή σε συζήτηση (Προαιρετική Δραστηριότητα)

Στις 7/1/2015 δύο ένοπλοι κουκουλοφόροι εισέβαλαν στα κεντρικά γραφεία του περιοδικού Charlie Hebdo και δολοφονήθηκαν εν ψυχρώ 12 ανθρώπους. Το εβδομαδιαία κυκλοφορίας περιοδικό είχε προκαλέσει αντιδράσεις στο ισλαμικό κράτος δημοσιεύοντας σατιρικά σκίτσα του Μωάμεθ.

Μπορείτε να ενημερωθείτε για το συμβάν [εδώ](#)

Παρακάτω βλέπετε μερικά από τα εξώφυλλα του γαλλικού εβδομαδιαίου περιοδικού.



Έχοντας υπόψη τα όσα μελετήσατε και το ευρύτερο πλαίσιο για το περιστατικό στο Charlie Hebdo, μπορείτε να μεταβείτε στο χώρο συζητήσεων, με τίτλο «Όρια στην ελευθερία της έκφρασης και του λόγου» και να καταγράψετε τις απόψεις σας για το αν υπάρχουν όρια στην ελευθερία της έκφρασης και του λόγου για κάποια συγκεκριμένα θέματα (π.χ. θρησκεία, παιδική πορνογραφία, κακοποίηση, εγκληματικότητα κ.ά.).



Όρια στην ελευθερία της έκφρασης και του λόγου



Reading against the text (Group Activity - Forum Discussion) [E]

In this activity you are going to work in three separate groups in the forum discussion. You can also use alternative communication tools such as personal emails, skype etc. Each group should search and choose one everyday text from the printed or digital media similar to those Christian Chun uses during his speech. Then, each group should upload its chosen text and comment on them in the group discussion area. Your tutor will read and provide the necessary feedback on your answers.



Reading against the text (GroupA)



Reading against the text (GroupB)



Reading against the text (GroupC)

Δομή Μαθημάτων – Peer Assessments

Language Policy, Political Theory, and English as a 'Global' Language (assignment - peer review) [P] ?

Setup phase

Setup phase	Submission phase ?	Assessment phase ?	Grading evaluation phase ?	Closed ?
<ul style="list-style-type: none">✓ Set the workshop description✓ Provide instructions for submission✓ Edit assessment form	<ul style="list-style-type: none">✓ Provide instructions for assessment✗ Allocate submissions<ul style="list-style-type: none">expected: 25submitted: 0to allocate: 0		<ul style="list-style-type: none">✗ Calculate submission grades<ul style="list-style-type: none">expected: 25calculated: 0✗ Calculate assessment grades<ul style="list-style-type: none">expected: 28calculated: 0✗ Provide a conclusion of the activity	

Description ▾

What are the three positions Tom Ricento problematizes in this video? Create a word document (400-600 words) and upload it to the platform. In pairs offer and receive peer review on your understanding of Ricento's talk.

Δομή Μαθημάτων – Βάσεις Δεδομένων

Η αρχική μου > Τα μαθήματά μου > ΔΓΡ50 > Εβδομάδα 7 > Βάση Δεδομένων - Λέξεις-κλειδιά για φιλοσόφους > Προβολή λίστας

Βάση Δεδομένων - Λέξεις-κλειδιά για φιλοσόφους

Για κάθε έναν από τους επτά διανοητές που αναγράφονται γράψτε μια σύντομη φράση ή λέξη-κλειδί που πιστεύετε ότι τους αντιπροσωπεύει / είναι σχετική με το έργο ή/και την ιδεολογία τους (**Προσθήκη Καταχώρησης**). Όταν τελειώσετε, υποβάλλετε την απάντησή σας (**Αποθήκευση**). Μπορείτε να δείτε τη λίστα με τις αντίστοιχες απαντήσεις των συναδέλφων σας, μεταβαίνοντας στην καρτέλα **Προβολή λίστας**.

Ξεχωριστές ομάδες: Όλοι οι συμμετέχοντες

Προβολή λίστας	Προβολή μοναδιαίας	Αναζήτηση
Πρέπει να προσθέσετε 1 περισσότερες καταχωρήσεις ώστε να ολοκληρώσετε αυτήν τη δραστηριότητα		
Πρέπει να προσθέσετε 1 περισσότερες καταχωρήσεις πριν να μπορέσετε να δείτε τις καταχωρήσεις άλλων χρηστών.		
Δεν υπάρχουν καταχωρήσεις στη βάση δεδομένων		



Πλοήγηση

Η αρχική μου

- Αρχική σελίδα ιστοτόπου
- ▶ Σελίδες ιστοτόπου
- ▼ Τα μαθήματά μου
 - ▼ ΔΓΡ50
 - ▶ Συμμετέχοντες
 - ▣ Βαθμοί
 - ΔΓΡ 50: Θεωρία Λογιστικής και Δημιουργική Γραφή
 - Πληροφορίες
 - Εβδομάδα 1
 - Εβδομάδα 2
 - Εβδομάδα 3
 - Εβδομάδα 4
 - Εβδομάδα 5
 - Εβδομάδα 6

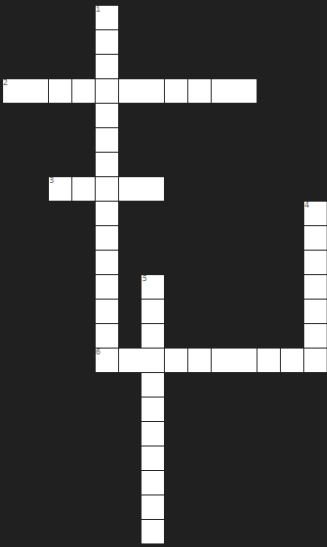
Διασυνδεσιμότητα Πλατφόρμας

Ενσωματωμένες
εφαρμογές

Διασύνδεση με
συστήματα
εντός ΕΑΠ

Διασύνδεση με
εξωτερικά
συστήματα

Ενσωματωμένες Εφαρμογές



ΟΡΙΖΟΝΤΙΑ

2 Οι δημοσιογράφοι δεν παραθέτουν την απλώς γίνονται «χειριστές» του περιεχομένου της. (με άρθρο)

3 Η διαχείριση του περιεχομένου γίνεται σε πολλές και διαφορετικές _____.

6 Η δημοσιογραφία των δεδομένων (data journalism) θα μπορούσε να θεωρηθεί _____ της δημοσιογραφίας.

ΚΑΘΕΤΑ

1 Στην παραδοσιακή δημοσιογραφία ή "κανονική", όπως την ονομάζει ο Bakker, ένας δημοσιογράφος θα πρέπει να έχει _____ ευγνωπτία, πάθος για την έρευνα και να γνωρίζει επαρκώς τις τεχνικές λήψης συνεντεύξεων.

4 Η δημοσιογραφία τα τελευταία χρόνια έχει γίνει πιο _____.

5 Αυτή η δημοσιογραφία δεν έχει εξαφανιστεί αλλά συνδυάζεται με τα καθήκοντα που προκύπτουν από τους νέους ρόλους των δημοσιογράφων.

[1] Πατήστε πάνω στην κάρτα για να δείτε τον ορισμό της έννοιας που αναφέρεται. Η κάρτα θα περιστραφεί και θα δείτε την απάντησή.

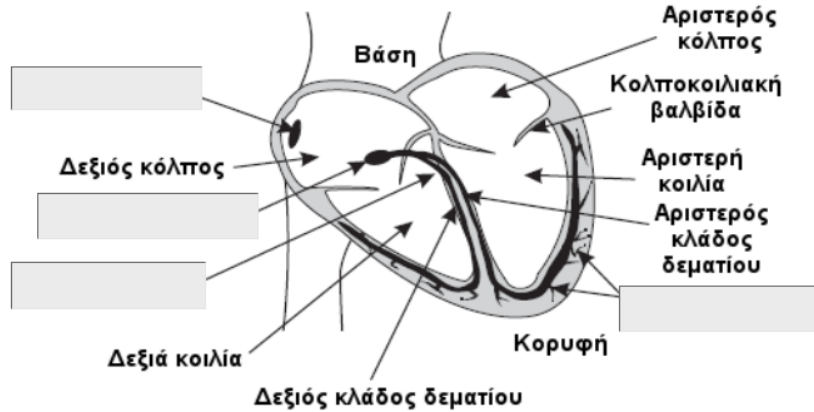
[2] Πατήστε επόμενο για να μεταβείτε στην επόμενη έννοια.

Οδηγίες

Words to avoid when discussing goals

There is nothing more we can do

Ενσωματωμένες Εφαρμογές – Authoring Tools



Εικόνα 35 Λειτουργική ανατομία της καρδιάς, που περιλαμβάνει και τις κύριες οδούς αγωγής του ερεθίσματος.

Υποβολή

- ▼ Τα μαθήματά μου
 - ▶ testcourse
 - ▶ ΔΓΡ 50 copy
- ▼ Μαθήματα
 - ▼ Διαχείριση γήρανσης και χρόνιων νοσημάτων
 - ▶ ΠΣΓΧΝ
 - ▼ ΓΧΝ50
 - ▶ Συμμετέχοντες
 - Βαθμοί
 - ΓΧΝ 50: Φυσιολογία
 - Πληροφορίες
 - Εβδομάδα 1
 - Εβδομάδα 2
 - Εβδομάδα 3
 - Εβδομάδα 4
 - **Άσκηση - Βηματοδοτικά κέντρα της καρδιάς**
 - Εβδομάδα 5
 - Εβδομάδα 6
 - Εβδομάδα 7
 - Εβδομάδα 8
 - Εβδομάδα 9

Διασύνδεση με άλλα συστήματα

➤ Συστήματα ΕΑΠ

- ✓ Σύστημα Μητρώου
- ✓ Βιβλιοθήκη ΕΑΠ

➤ Εξωτερικά συστήματα

- ✓ Συστήματα εξωτερικών βιβλιοθηκών για χρήση συγγραμμάτων
- ✓ Adobe Digital Editions για χρήση βιβλίων με πνευματικά δικαιώματα
- ✓ LockLizard για χρήση βιβλίων με πνευματικά δικαιώματα

Τέλος!



ΕΛΛΗΝΙΚΟ
ΑΝΟΙΚΤΟ
ΠΑΝΕΠΙΣΤΗΜΙΟ